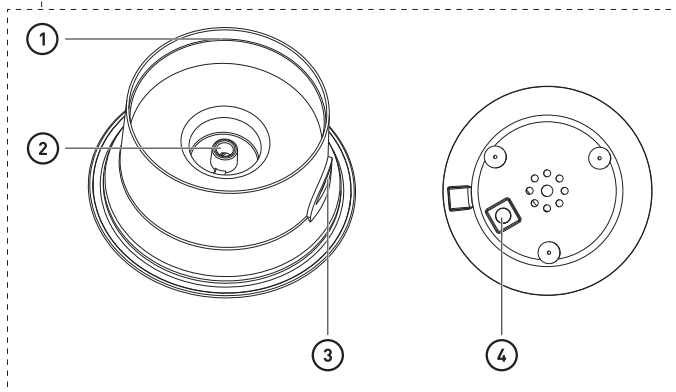
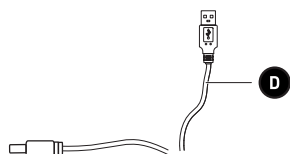
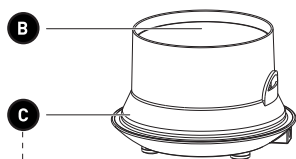
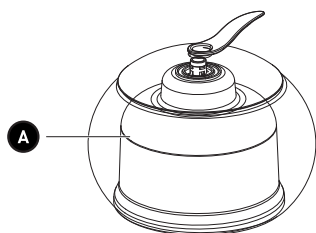


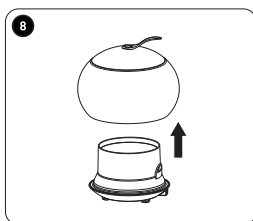
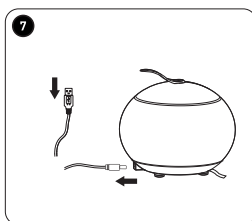
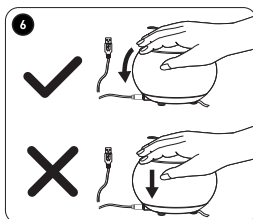
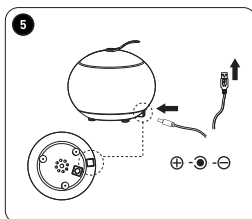
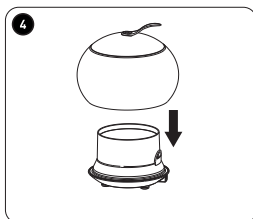
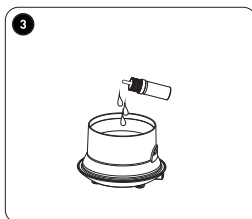
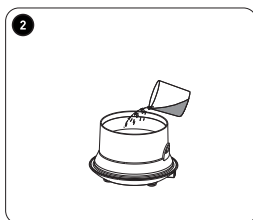
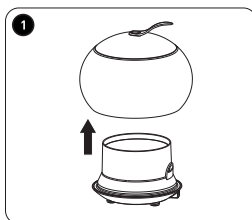
# DIFFUSEUR D'ARÔMES

## 968910

CONSIGNES D'UTILISATION	.....02
GEBRUIKSAANWIJZINGEN	.....10
INSTRUCCIONES DE USO	.....18







9



10





# Merci !

Merci d'avoir choisi ce produit BEYOU.  
Choisis, testés et recommandés par ELECTRO DEPOT,  
les produits de la marque BEYOU vous assurent une  
utilisation simple, une performance fiable et une  
qualité irréprochable.

Grâce à cet appareil, vous savez que chaque utilisation  
vous apportera satisfaction.

Bienvenue chez ELECTRO DEPOT.

Visitez notre site Internet : [www.electrodepot.fr](http://www.electrodepot.fr)  
[www.electrodepot.be](http://www.electrodepot.be)

## VOTRE AVIS COMPTE !



PARTAGEZ  
VOTRE EXPERIENCE  
SUR LES PRODUITS

Parce que votre satisfaction est notre priorité, nous vous proposons  
de donner votre avis sur ce produit. Il sera transmis et analysé par  
nos équipes afin d'améliorer continuellement le produit.

Donnez votre avis sur <http://www.electrodepot.fr/avis-client>



**ELECTRO DEPOT**

## Table des matières

### A

#### Aperçu de l'appareil

Composants  
Aperçu et utilisation de l'appareil  
Caractéristiques

---

### B

#### Utilisation de l'appareil

Assemblage  
Fonctionnement

---

### C

#### Nettoyage et entretien

Nettoyage et entretien  
Dépannage

Les notices sont aussi disponibles sur le site  
<http://www.electrodepot.fr/sav/notices/>  
<http://www.electrodepot.be/fr/sav/notices>

Lisez attentivement ce mode d'emploi ainsi que le livret d'avertissements réglementaires avant d'utiliser cet appareil. Gardez ce mode d'emploi pour vous y reporter ultérieurement et transmettez-le aux nouveaux propriétaires potentiels de l'appareil.

## Composants

- A** Couvercle avec capuchon du réservoir d'eau (à l'intérieur)
- B** Réservoir d'eau
- C** Socle avec port USB
- 1** Repère de niveau maximum (50 ml)
- 2** Disque en céramique
- 3** Sortie d'air
- 4** Bouton **Marche/arrêt**
- D** Câble USB



## Aperçu et utilisation de l'appareil

- Déballez le produit et inspectez-le. S'il est endommagé, rapportez-le au revendeur.
- Conservez tous les emballages hors de la portée des enfants. Il existe un risque d'accident si les enfants jouent avec les matériaux d'emballage.
- Ce produit est conçu exclusivement pour un usage domestique ou de bureau. Ne l'utilisez pas pour un autre usage, quel qu'il soit.
- Le couvercle en verre est fragile. Manipulez-le avec précaution.

## Caractéristiques

Modèle :	968910 – Diffuseur d'arômes
Tension d'entrée :	5 V, 1 A
Tension de sortie :	5 W
Capacité de réservoir d'eau:	20 ml (minimum) à 50 ml (maximum)
Durée de fonctionnement (avec 50 ml d'eau) :	2 - 4 heures
Température de fonctionnement :	0 - 50 °C
Taille :	Ø 120 x 112 mm (H)
Classe de protection :	Classe III

## Assemblage

- Placez l'appareil sur une surface plane et stable, à au moins 60 cm de tout autre objet.
- 1 Soulevez et retirez délicatement le couvercle.
  - 2 Remplissez le réservoir d'eau avec de l'eau claire, filtrée et à température ambiante (**50 ml maximum**). Ne dépassez pas le repère de niveau maximum.
  - 3 Versez jusqu'à 3 gouttes d'huile essentielle dans l'eau.
  - 4 Remettez le couvercle en place.
  - 5 Branchez la fiche jack USB dans la prise située sur le socle, et le connecteur USB à un port USB d'un ordinateur ou à la prise d'un chargeur USB.

## Fonctionnement

- 6 Pour activer le bouton **Marche/arrêt**, placez la main sur le sommet du diffuseur et appuyez en suivant un angle d'inclinaison en direction du bouton **Marche/arrêt** sur le socle (c'est-à-dire vers le cordon). Vous entendrez un clic lorsque le bouton **Marche/arrêt** sera bien activé.

**Bouton Marche/Arrêt    Fonction**

1 <sup>re</sup> pression	Pour activer la diffusion de vapeur et la séquence lumineuse de 7 couleurs.
2 <sup>e</sup> pression	Pour sélectionner la couleur actuelle de la lumière et continuer la diffusion de vapeur.
3 <sup>e</sup> pression	Pour éteindre la lumière.
4 <sup>e</sup> pression	Pour éteindre la lumière et arrêter la diffusion de vapeur.



**REMARQUE :** L'appareil s'éteint automatiquement lorsque le niveau d'eau est trop bas.

**ATTENTION !**

- Ne secouez et ne déplacez pas l'appareil pendant l'utilisation et n'ajoutez ou ne retirez pas d'eau.
- Veillez à ce que le diffuseur reste droit et ne penche pas d'un côté pendant l'utilisation.

## Nettoyage et entretien



### ATTENTION !

- Pour éviter tout risque d'électrocution, éteignez et débranchez toujours l'appareil avant de le nettoyer.
  - Ne plongez pas l'appareil ou le câble d'USB dans l'eau ni dans tout autre liquide, car ils renferment des composants électriques. Ne les rincez pas sous le robinet.
  - N'utilisez en aucun cas des solvants, des produits de nettoyage chimiques ou abrasifs, des brosses métalliques, des objets pointus ou des tampons à récurer pour nettoyer l'appareil.
- Nettoyez l'appareil tous les 3 jours pour éliminer tout film ou accumulation de tartre.
- 7** Éteignez le diffuseur et débranchez le câble USB.
- 8** Soulevez le couvercle.

- 9 Videz l'eau par le côté opposé à la sortie d'air. Ne laissez pas l'eau entrer dans la sortie d'air.
- 10 Utilisez un coton-tige ou un chiffon sec pour nettoyer toutes les parties de l'appareil.

## Dépannage

Problème	Solution
L'appareil ne fonctionne pas.	<ul style="list-style-type: none"><li>• Vérifiez que le câble USB est correctement branché et appuyez sur le bouton <b>Marche/arrêt</b>.</li><li>• Le niveau d'eau est trop bas ou trop élevé. Ajoutez ou retirez de l'eau.</li><li>• De l'eau est peut-être entrée dans le socle où se trouvent les composants électriques. Videz l'eau de l'appareil, retournez-le et placez-le dans un endroit bien aéré pendant 72 heures avant de l'utiliser à nouveau.</li></ul>
Il n'y a pas de vapeur.	<ul style="list-style-type: none"><li>• Le niveau d'eau est trop bas ou trop élevé. Ajoutez ou retirez de l'eau.</li><li>• Nettoyez l'intérieur du socle, notamment autour du filtre en céramique. Remplacez le disque en céramique au bout de 3 000 heures.</li><li>• Vérifiez que le couvercle et le capuchon du réservoir d'eau sont correctement insérés sur le socle.</li></ul>

**FR**

### **CONDITION DE GARANTIE**

Ce produit est garanti pour une période de 2 ans à partir de la date d'achat\*, contre toute défaillance résultant d'un vice de fabrication ou de matériau. Cette garantie ne couvre pas les vices ou les dommages résultant d'une mauvaise installation, d'une utilisation incorrecte ou de l'usure anormale du produit.

\*sur présentation du ticket de caisse.

**NL**

### **GARANTIEVOORWAARDEN**

Dit product wordt gegarandeerd voor een periode van 2 jaar vanaf de aankoopdatum\*, voor elke storing die het gevolg is van een fabricagefout of het materiaal. Gebreken of schade door slechte installatie, onjuist gebruik of abnormale slijtage van het product worden niet gedekt door deze garantie.

\*op vertoon van kassabon.

**ES**

### **CONDICIONES DE GARANTÍA**

El certificado de garantía de este producto tiene una duración de 3 años a partir de la fecha de compra\* que se limita a los defectos de fabricación y averías del material. Se excluyen de la garantía deficiencias o daños originados por una mala instalación, errores en la manipulación o por un uso inadecuado.

\*previa presentación del comprobante de compra.

**ELECTRO DEPOT**

1 route de Vendeville

59155 FACHES-THUMESNIL - FRANCE