

# Notice d'utilisation

User Manual

Référence : ON1027

Sèche-linge électrique portable

Portable electric dryer



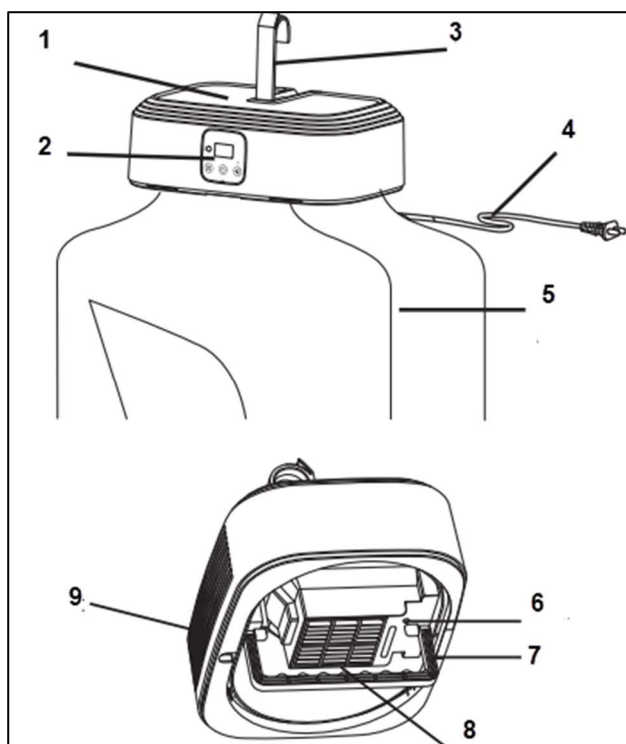


Figure 1

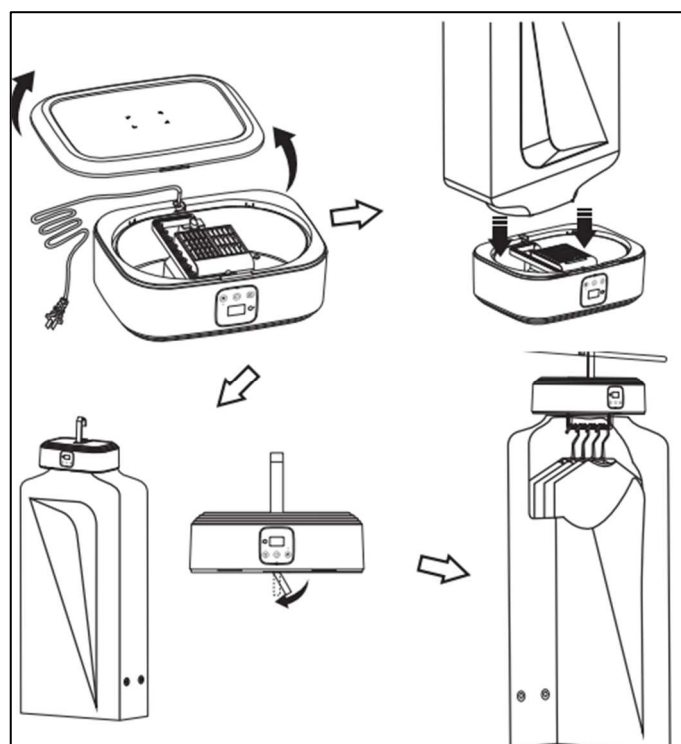


Figure 2

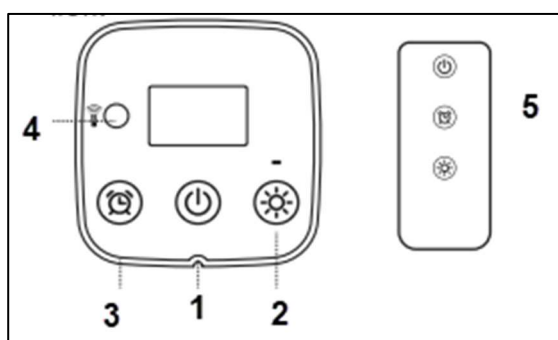


Figure 3

## Consigne de sécurité


Merci de lire les instructions ci-dessous avec attention avant d'utiliser l'appareil et de les conserver pour un usage ultérieur. Une mauvaise utilisation de l'appareil peut l'endommager ou blesser l'utilisateur. Assurez-vous que vous utilisez l'appareil dans le but pour lequel il est conçu. Nous refusons toutes responsabilités quant aux dégâts (aux dommages et intérêts) dus à une utilisation incorrecte ou une mauvaise manipulation.

1. Les instructions de sécurité n'éliminent pas complètement les dangers spécifiés et ne dispensent pas des mesures de préventions habituelles.
2. Ne touchez pas la prise si vos mains sont humides ou mouillées.
3. Débranchez l'appareil quand il n'est pas utilisé ou pour le nettoyer.

4. Cet appareil peut être utilisé par des enfants âgés d'au moins 8 ans et par des personnes ayant des capacités physiques, sensorielles ou mentales réduites ou dénuées d'expérience ou de connaissance, s'ils (si elles) sont correctement surveillé(e)s ou si des instructions relatives à l'utilisation de l'appareil en toute sécurité leur ont été données et si les risques encourus ont été appréhendés. Les enfants ne doivent pas jouer avec l'appareil. Le nettoyage et l'entretien par l'utilisateur ne doivent pas être effectués par des enfants sans surveillance.

4. Si le câble d'alimentation est endommagé, il doit être remplacé par le fabricant, son service après-vente ou des personnes de qualification similaire afin d'éviter un danger.

5. ATTENTION : cet appareil est prévu pour sécher les textiles lavés dans l'eau.

6.  MISE EN GARDE: Ne pas utiliser cet appareil près des baignoires, des douches, des lavabos ou autres récipients contenant de l'eau.

7. Quand l'appareil est utilisé dans une salle de bain, débranchez-le après utilisation car la proximité de l'eau présente un risque même si l'appareil est éteint.

8. L'appareil ne doit pas être immergé dans de l'eau.

9. Si l'appareil tombe dans l'eau, débranchez immédiatement la prise.

10. Ne couvrez jamais la prise d'air. Assurez-vous que la prise d'air soit propre. Risque d'incendie !

11. Veillez à ce que la prise n'entre jamais en contact avec une des surfaces chaudes de l'appareil.

12. Utilisez l'appareil que lorsque l'appareil, le câble et la prise ne montrent aucun signe de dommages. N'utilisez pas un appareil défectueux.

13. Risque de brûlure ! Les sorties d'air peuvent être très chaudes. Ne les touchez pas pendant l'utilisation.

14. Cet appareil est destiné à être utilisé dans des applications domestiques et analogues, telles que:

- Des coins cuisines réservés au personnel dans des magasins, bureaux et autres environnements professionnels
- Des fermes
- Les clients dans les hôtels, les motels et tout autre type d'environnement résidentiel
- Des environnements du type chambres d'hôtes

(\*)Personne compétente qualifiée : technicien du service après-vente du constructeur ou de l'importateur ou toute personne qualifiée, habilitée et compétente pour effectuer ce type de réparation.

ATTENTION : utilisez des cintres en bois uniquement

## Caractéristiques techniques

Voltage : 100V-240V~ 50-60Hz 600W Cycle thermique de 360 °

Schéma de l'appareil : figure 1

1	Couvercle
2	Ecran de contrôle
3	Crochet
4	Câble d'alimentation
5	Housse

6	Lampe de stérilisation
7	Accroche cintres
8	Sortie d'air
9	Entrée d'air

Figure 3

1	Marche arrêt
2	Stérilisation
3	Minuterie

4	Capteur de la télécommande
5	Télécommande

Utilisation de l'appareil : figure 2

Déballer l'appareil puis ouvrez le couvercle et déroulez le câble d'alimentation. Clipsez l'anneau en acier de la housse dans les encoches de la gouttière circulaire de l'appareil. Ouvrez la fermeture éclair, dépliez

complètement l'accroche cintres puis accrochez vos vêtements préalablement installés sur un cintre en bois .

Appuyez sur le bouton minuterie de l'écran de contrôle ou de la télécommande afin de programmer votre temps de séchage selon le type de vêtement (des sous-vêtements, chemisiers ou vêtements de bébé peuvent être séchés en une demi-heure). Le temps de séchage sera plus long pour un jean ou un tissu épais. Vous disposez de deux modes de séchages selon le type de tissu de vos vêtements : Mode 1 doux pour sécher des tissus légers et/ou fragile - Mode 2 rapide pour des tissus plus épais.

Appuyez une fois sur le bouton marche/arrêt de l'écran de contrôle ou de la télécommande pour activer l'appareil en mode 1, une seconde fois pour activer le mode 2.

Cet appareil dispose aussi d'un mode de stérilisation par ultraviolets et chaleur, appuyez sur le bouton correspondant (figure 3, bouton 2) pour activer la fonction.

Pour éteindre l'appareil appuyez encore une fois sur marche arrêt ( l'écran affiche OFF) et attendez quelques secondes avant l'arrêt complet de l'appareil.

## Nettoyage et entretien

Eteignez et débranchez l'appareil. Attendez qu'il soit complètement refroidi. Décrochez vos vêtements puis repliez l'accroche cintres et la housse. Fermez le couvercle. Essuyez l'appareil avec un chiffon doux.



Mise au rebut correcte de l'appareil (Equipement électrique et électronique). (Applicable dans l'Union européenne et dans les autres pays d'Europe qui ont adopté des systèmes de collecte séparés). La directive Européenne 2012/19/EU sur les Déchets des Equipements Electriques et Electroniques (DEEE), exige que les appareils ménagers usagés ne soient pas jetés dans le flux normal des déchets ménagers. Les appareils usagés doivent être collectés séparément afin d'optimiser le taux de récupération et le recyclage des matériaux qui les composent et réduire l'impact sur la santé humaine et l'environnement. Le symbole de la poubelle barrée est apposé sur tous les produits pour rappeler les obligations de la collecte séparée. Les consommateurs devront contacter les autorités locales ou leur revendeur concernant la démarche à suivre pour l'enlèvement de leur appareil.

•Photo non contractuelle

•Soucieux de la qualité de ses produits le constructeur se réserve le droit d'effectuer des modifications sans préavis

## Safety Instructions

Please, take time to read well the instruction sheet before the first use and keep them for a future use.

A misuse of the appliance can damage it or hurt the user. Assure that you use the appliance for the use for which it is designed. We refuse any responsibilities as for the damages by an incorrect use or a bad manipulation.

1. The safety instructions do not completely eliminate the specified risks and do not replace standard preventive measures.
2. Do not touch the plug with wet or damp hands.
3. Unplug the appliance when not in use or before cleaning.
4. This appliance can be used by children aged 8 and over, and by persons with reduced physical, sensory, or mental capabilities or lack of experience and knowledge, provided they are properly supervised or

have been given instructions concerning the safe use of the appliance and understand the hazards involved. Children must not play with the appliance. Cleaning and maintenance should not be performed by children without supervision.

5. If the power cord is damaged, it must be replaced by the manufacturer, its after-sales service, or similarly qualified personnel to avoid any danger.
6. **WARNING:** This appliance is intended for drying textiles washed in water.
7. **CAUTION:** Do not use this appliance near bathtubs, showers, sinks, or other containers filled with water.
8. When the appliance is used in a bathroom, unplug it after use, as the proximity of water presents a hazard even when the appliance is turned off.
9. The appliance must not be immersed in water.
10. If the appliance falls into water, unplug it immediately.
11. Never cover the air intake. Make sure the air intake is clean. Fire hazard!
12. Ensure the plug never comes into contact with any of the appliance's hot surfaces.
13. Only use the appliance when the device, cable, and plug show no signs of damage. Do not use a faulty appliance.
14. Burn hazard! Air outlets can become very hot. Do not touch them during use.
15. This appliance is intended for use in household and similar applications, such as:
  - Kitchen areas in staff rooms of shops, offices, and other working environments

- Farmhouses
- By clients in hotels, motels, and other residential-type environments
- Bed and breakfast-type environments

(\*)Qualified personnel: after-sales technician from the manufacturer or importer, or any qualified, authorized, and competent person to carry out this type of repair.

CAUTION: Use only wooden hangers.

## Technical Specifications

Voltage: 100V-240V~ 50-60Hz Power: 600W 360° Thermal Cycle

Drawing of the device : picture 1

1	Lid
2	Control Panel Display
3	Hook
4	Power Cord
5	Fabric Cover

6	Sterilization Lamp
7	Hanger Support
8	Air Outlet
9	Air Inlet

## Picture 3

1	Power On/Off
2	Sterilization
3	Timer

4	Remote Sensor
5	Remote Control

## Use of the device: Figure 2

Unpack the device and open the lid and unroll the power cord Insert the steel rings of the cover into the large circular grooves of the plastic base, then press the four ring clips into the corresponding holes. Fully unfold the hanger support and hang your clothes, using only wooden hangers.

Press the timer button on the control panel or remote control to set the drying time according to the type of garment (e.g., underwear, blouses, or baby clothes may require only 30 minutes). Heavier fabrics like jeans will require more time. Two drying modes are available, depending on the fabric type of your garments: Mode 1 gentle for light and/or fragile fabrics - Mode 2 fast for thicker fabrics.

Press the power button once (on the panel or remote) to start Mode 1, and press again for strong drying. This appliance is also equipped with ultraviolet and heat sterilization. Press the corresponding button (Figure 3).

To switch off, press the ON/OFF button again (display shows OFF) and wait a few seconds for the unit to come to a complete stop.

## Cleaning and maintenance

Stop and unplug the appliance. Wait for it to cool completely. Remove your clothes, then fold the hanger support and the fabric cover. Close the lid. You can wipe the device with soft cloth.



Correct disposal of the unit (Electrical and Electronic Equipment).

(Applicable in the European Union and the rest of Europe that have adopted separate collection systems countries). The European Directive 2012/19/EU on Waste Electrical and Electronic Equipment (WEEE), requires that old household electrical appliances must not be disposed of in the normal household waste stream. Old appliances must be collected separately in order to optimize the recovery and recycling of the materials they contain and reduce the impact on human health and the environment. The symbol of the crossed out dustbin is marked on all products to remind the obligations of separate collection. Consumers should contact their local authority or retailer for information concerning the correct disposal of their product.

- Non contractual illustration
- Product information is subject to change without prior notice.

